

演技競技

選手名簿

Aブロック

- ① 古館千佳・須藤志帆 (会津学鳳)
- ② 柏倉侑奈・長谷川千紘 (会津)
- ③ 佐藤あゆみ・舟木里夏 (葵)

Cブロック

- ③ ① 大井川舞奈・湯田小春 (会津学鳳)
- ② 渡部理子・樋口麻弥 (会津)
- ③ 荒家優・小沼聖奈 (会津学鳳)

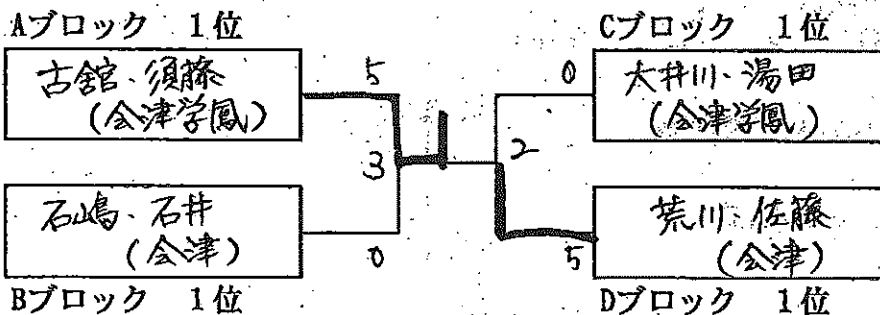
Bブロック

- ① 佐藤優・大場萌恵子 (葵)
- ② 石嶋友里加・石井有希 (会津)
- ③ 一ノ瀬稚菜・酒井寿麗 (会津学鳳)

Dブロック

- ② ① 荒川芳恵・佐藤遥 (会津)
- ② 阿部桃花・水 downstream 優華 (葵)
- ③ 物江咲希・星愛香 (会津学鳳)

決勝トーナメント



3位決定戦



予選リーグ

Aブロック

	①古館 須藤	②柏倉 長谷川	③佐藤(あ) 舟木	勝数	順位
①古館 須藤	△	○(5)	○(5)	2	1
②柏倉 長谷川	△(0)	△	○(5)	1	2
③佐藤(あ) 舟木	△(0)	△(0)	△	0	3

Cブロック

	①大井川 湯田	②渡部 樋口	③荒家 小沼	勝数	順位
①大井川 湯田	△	○(5)	○(5)	2	1
②渡部 樋口	△(0)	△	○(5)	1	2
③荒家 小沼	△(0)	△(0)	△	0	3

Bブロック

	①佐藤 (葵) 大場	②石嶋 石井	③一ノ瀬 酒井	勝数	順位
①佐藤 (葵) 大場		△	⑤	/	2
②石嶋 石井	⑤		△	/	1
③一ノ瀬 酒井	△	④		/	3

※勝本数による

Dブロック

	①荒川 佐藤 (通)	②阿部 水下	③物江 星	勝数	順位
①荒川 佐藤 (通)		⑤	④	2	1
②阿部 水下	△		△	0	3
③物江 星	△	④		1	2

試合順序

第1試合場

- | | |
|--------------------------|----------------------------|
| [1] A① 古舘千佳・須藤志帆 (会津学鳳) | [5-0] A③ 佐藤あゆみ・舟木里夏 (葵) |
| [2] B① 佐藤優・大場萌恵子 (葵) | [5-0] B③ 一ノ瀬稚菜・酒井寿麗 (会津学鳳) |
| [3] C① 大井川舞奈・湯田小春 (会津学鳳) | [5-0] C③ 荒家優・小沼聖奈 (会津学鳳) |
| [4] D① 荒川芳恵・佐藤遥 (会津) | [4-1] D③ 物江咲希・星愛香 (会津学鳳) |
| [5] A③ 佐藤あゆみ・舟木里夏 (葵) | [0-5] A② 柏倉侑奈・長谷川千紘 (会津) |
| [6] B③ 一ノ瀬稚菜・酒井寿麗 (会津学鳳) | [4-1] B② 石嶋友里加・石井有希 (会津) |
| [7] C③ 荒家優・小沼聖奈 (会津学鳳) | [0-5] C② 渡部理子・樋口麻弥 (会津) |
| [8] D③ 物江咲希・星愛香 (会津学鳳) | [4-1] D② 阿部桃花・水下優華 (葵) |
| [9] A② 柏倉侑奈・長谷川千紘 (会津) | [0-5] A① 古舘千佳・須藤志帆 (会津学鳳) |
| [10] B② 石嶋友里加・石井有希 (会津) | [5-0] B① 佐藤優・大場萌恵子 (葵) |
| [11] C② 渡部理子・樋口麻弥 (会津) | [0-5] C① 大井川舞奈・湯田小春 (会津学鳳) |
| [12] D② 阿部桃花・水下優華 (葵) | [0-5] D① 荒川芳恵・佐藤遥 (会津) |

試合競技(団体の部)

選手名簿

学校名	1	2	3	4	5	6	7
① 会津学鳳	古館 千佳	大井川 舞奈	湯田 小春	一ノ瀬 稚菜	須藤 志帆	物江 咲希	星 愛香
② 会津	柏倉 侑奈	佐藤 遥	長谷川 千紘	荒川 芳恵	石井 有希	石嶋 友里加	樋口 麻弥
③ 葵	大場 萌恵子	水下 優華	佐藤 あゆみ	佐藤 優	阿部 桃花		

	①	②	③	勝数	総本数	順位
	会津学鳳	会津	葵		勝者数	
① 会津学鳳	/	(1/1) _{PK}	(1/1) _{PK}	2	2 2	1
② 会津	(1/1)	/	(1/1) _{PK}	1	2 2	2
③ 葵	(1/1)	(1/1)	/	0	2 2	3

試合順序

1コート

[1] ① 会津学鳳 — ③ 葵

[2] ② 会津 — ③ 葵

[3] ② 会津 — ① 会津学鳳

試合結果記入用

第1試合

第1試合場	先鋒	次鋒	中堅	副将	大将	勝者数	総本数	代表戦	勝敗
① 会津学鳳	一瀬	須藤	湯田	古館	大井川	1	1	大井川	○
			(X) 手勝					(X)	
③ 葵		(X) 手勝				1	1		X
	佐藤(右)	佐藤(左)	阿部	水戸	大場			大場	

第2試合

第1試合場	先鋒	次鋒	中堅	副将	大将	勝者数	総本数	代表戦	勝敗
② 会津	長谷川	荒川	佐藤	石井	相倉	1	1	佐藤	○
			(X) 手勝					(X)	
③ 葵	(X) 手勝					1	1	延	X
	佐藤(右)	佐藤(左)	阿部	水戸	大場			大場	

第3試合

第1試合場	先鋒	次鋒	中堅	副将	大将	勝者数	総本数	代表戦	勝敗
② 会津	長谷川	荒川	相倉	佐藤	石井	0	0	佐藤	X
① 会津学鳳						0	0	(X)	○
	一瀬	須藤	湯田	古館	大井川			大井川	

試合競技(個人の部)

選手名簿

Aブロック

- ① 一ノ瀬 雅菜 (会津学鳳)
- ② 石嶋 友里加 (会津)

Eブロック

- ① 大井川 舞奈 (会津学鳳)
- ② 長谷川 千紘 (会津)
- ③ 水下 優華 (葵)

Bブロック

- ① 佐藤 あゆみ (葵)
- ② 須藤 志帆 (会津学鳳)
- ③ 石井 有希 (会津)

Fブロック

- ① 柏倉 侑奈 (会津)
- ② 阿部 桃花 (葵)
- ③ 星 愛香 (会津学鳳)

Cブロック

- ① 佐藤 優 (葵)
- ② 湯田 小春 (会津学鳳)
- ③ 渡部 理子 (会津)

Gブロック

- ① 大場 萌恵子 (葵)
- ② 荒川 芳恵 (会津)
- ③ 物江 咲希 (会津学鳳)

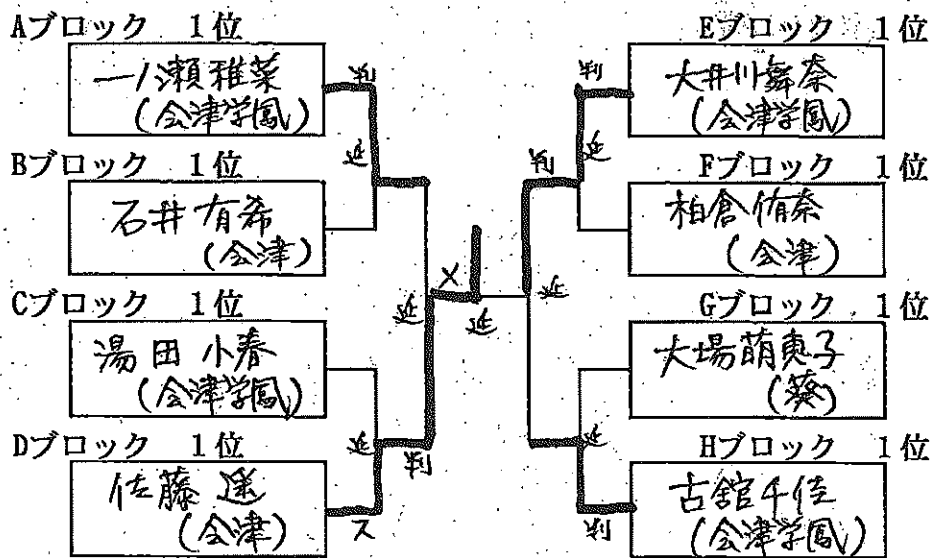
Dブロック

- ① 佐藤 遥 (会津)
- ② 酒井 寿麗 (会津学鳳)
- ③ 小沼 聖奈 (会津学鳳)

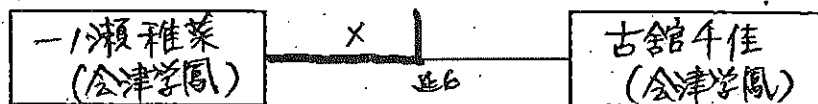
Hブロック

- ① 古館 千佳 (会津学鳳)
- ② 樋口 麻弥 (会津)

決勝トーナメント



3位決定戦



試合結果記入用

第1試合場

Aブロック

	①一ノ瀬 (会津学鳳)	②石嶋 (会津)	勝数	順位
①一ノ瀬 (会津学鳳)	/	(判) 延	1	1
②石嶋 (会津)	X 延	/	0	2

Bブロック

	①佐藤(あ) (葵)	②須藤 (会津学鳳)	③石井 (会津)	勝数	順位
①佐藤(あ) (葵)	/	X 延	X 延	0	3
②須藤 (会津学鳳)	(X) 延 一季勝	/	X 延	1	2
③石井 (会津)	(判) 延	(判) 延	/	2	1

Cブロック

	①佐藤(優) (葵)	②湯田 (会津学鳳)	③渡部 (会津)	勝数	順位
①佐藤(優) (葵)	/	X 延	(判) 延	1	2
②湯田 (会津学鳳)	(判) 延	/	(X) 延	2	1
③渡部 (会津)	X 延	X 延	/	0	3

Dブロック

	①佐藤(遼) (会津)	②酒井 (会津学鳳)	③小沼 (会津学鳳)	勝数	順位
①佐藤(遼) (会津)	/	(判) 延	(X) 延	2	1
②酒井 (会津学鳳)	X 延	/	(X) 延	1	2
③小沼 (会津学鳳)	X 延	X 延	/	0	3

第2試合場

Eブロック

	①大井川 (会津学鳳)	②長谷川 (会津)	③水下 (葵)	勝数	順位
①大井川 (会津学鳳)	/	(X) 延 一季勝	(判) 延	2	1
②長谷川 (会津)	X 延	/	X 延	0	3
③水下 (葵)	X 延	(判) 延	/	1	2

Fブロック

ニッパ戦ハ

	①柏倉 (会津)	②阿部 (葵)	③星 (会津学鳳)	勝数	順位
①柏倉 (会津)	/	X 延	(判) 延	1	
②阿部 (葵)	(X) 延	/	X 延	1	
③星 (会津学鳳)	X 延	(判) 延	/	1	

Gブロック

ニッパ戦ハ

	①大場 (葵)	②荒川 (会津)	③物江 (会津学鳳)	勝数	順位
①大場 (葵)	/	X 延	(判) 延	1	
②荒川 (会津)	(判) 延	/	X 延	1	
③物江 (会津学鳳)	X 延	(判) 延	/	1	

Hブロック

	①古舘 (会津学鳳)	②樋口 (会津)	勝数	順位
①古舘 (会津学鳳)	/	(X) 延 一季勝	1	1
②樋口 (会津)	X 延	/	0	2

試 合 順 序

第1試合場

[Aブロック～Dブロック]

- | | | | | | |
|------|-----|--------------|----------------------|---|--------------|
| [1] | B ① | 佐藤あゆみ (葵) | [延判] | ③ | 石井 有希 (会津) |
| [2] | C ① | 佐藤 優 (葵) | [判延] | ③ | 渡部 理子 (会津) |
| [3] | D ① | 佐藤 遥 (会津) | [X 延] | ③ | 小沼 聖奈 (会津学鳳) |
| [4] | B ② | 須藤 志帆 (会津学鳳) | [延判] | ③ | 石井 有希 (会津) |
| [5] | C ② | 湯田 小春 (会津学鳳) | [X 延] | ③ | 渡部 理子 (会津) |
| [6] | D ② | 酒井 寿麗 (会津学鳳) | [X 延] | ③ | 小沼 聖奈 (会津学鳳) |
| [7] | A ① | 一ノ瀬稚菜 (会津学鳳) | [判延] | ② | 石嶋友里加 (会津) |
| [8] | B ① | 佐藤あゆみ (葵) | [一 X 判] | ② | 須藤 志帆 (会津学鳳) |
| [9] | C ① | 佐藤 優 (葵) | [延判] | ② | 湯田 小春 (会津学鳳) |
| [10] | D ① | 佐藤 遥 (会津) | [判延] | ② | 酒井 寿麗 (会津学鳳) |

第2試合場

[Eブロック～Hブロック]

- | | | | | | |
|------|-----|---------------|--------------------|---|--------------|
| [1] | E ① | 大井川 舞奈 (会津学鳳) | [判延] | ③ | 水下 優華 (葵) |
| [2] | F ① | 柏倉 侑奈 (会津) | [判延] | ③ | 星 愛香 (会津学鳳) |
| [3] | G ① | 大場萌恵子 (葵) | [判延] | ③ | 物江 咲希 (会津学鳳) |
| [4] | E ② | 長谷川千紘 (会津) | [延判] | ③ | 水下 優華 (葵) |
| [5] | F ② | 阿部 桃花 (葵) | [延判] | ③ | 星 愛香 (会津学鳳) |
| [6] | G ② | 荒川 芳恵 (会津) | [延判] | ③ | 物江 咲希 (会津学鳳) |
| [7] | E ① | 大井川 舞奈 (会津学鳳) | [X 延] | ② | 長谷川千紘 (会津) |
| [8] | F ① | 柏倉 侑奈 (会津) | [延 X] | ② | 阿部 桃花 (葵) |
| [9] | G ① | 大場萌恵子 (葵) | [延判] | ② | 荒川 芳恵 (会津) |
| [10] | H ① | 古館 千佳 (会津学鳳) | [X 延] | ② | 樋口 麻弥 (会津) |

監督・選手名簿

学校名	監督名	選手名			
会津	熊倉 弘典	柏倉 侑奈	佐藤 遥	長谷川千紘	荒川 芳恵
		石井 有希	石嶋友里加	樋口 麻弥	渡部 理子
葵	慶徳 紀子	大場萌恵子	水下 優華	佐藤あゆみ	佐藤 優
		阿部 桃花	舟木 里夏		
会津学鳳	遠藤 利晴	古館 千佳	大井川 舞奈	湯田 小春	一ノ瀬稚菜
		須藤 志帆	物江 咲希	星 愛香	酒井 寿麗
		小沼 聖奈	荒家 優		

大会入賞者

会場 期日	順位	試合競技 (団体)	試合競技 (個人)	演技競技
会津学鳳 高等学校 第1体育館 平成22年 6月6日(日)	優勝	会津学鳳 高等学校	佐藤 遥 会津高等学校	古館千佳 須藤志帆 会津学鳳 高等学校
	2位	会津 高等学校	大井川舞奈 会津学鳳高等学校	荒川芳恵 佐藤遥 会津 高等学校
	3位	葵 高等学校	一ノ瀬稚菜 会津学鳳高等学校	大井川舞奈 湯田小春 会津学鳳 高等学校

団体優勝チーム

会津学鳳 高等学校 7年ぶり
8回目の優勝

選手名
古館千佳 大井川舞奈 湯田小春 一ノ瀬稚菜 須藤志帆 物江咲希 星愛香